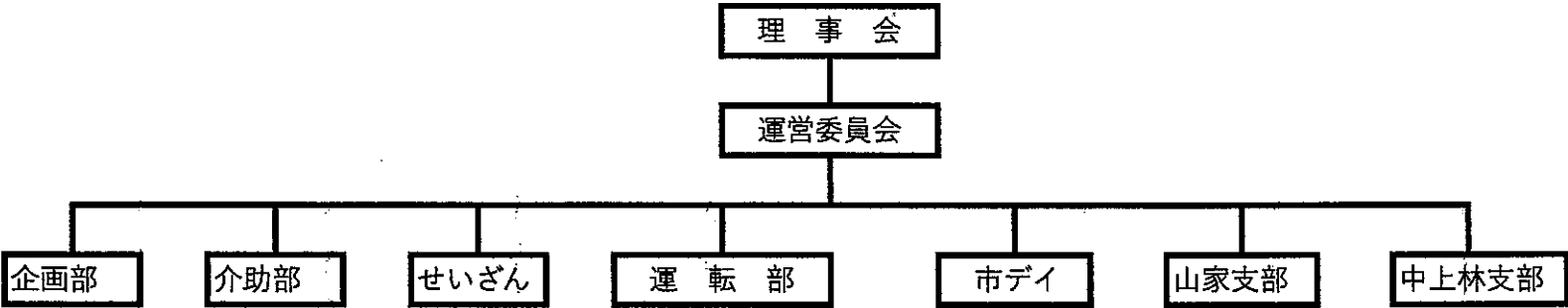


理事会組織図

令和6年度



運営委員会

運営委員長 玉川 弘信  
 運転部長 若林 豊  
 副運転副部長 西村 桂子  
 事務局長 森 慎一  
 事務局 柳田 美幸

担当理事

理事長・館長 玉川 弘信  
 副理事長 若林 豊  
 介助部担当 内藤 義明  
 市デイ担当 西村 桂子

せいざん担当 若林 豊  
 企画部担当 大槻 悟  
 事務局 柳田 美幸  
 中上林支部 森井 俊朗  
 山家支部 廣瀬 泰千